

# UN NUAGE QUI TRANSCENDE LES MODÈLES ÉCONOMIQUES

*Le cloud n'est pas un « lieu », il peut être partout : apporter les avantages du cloud à l'entreprise*

FROST & SULLIVAN VISUAL WHITEPAPER

## CONTENTS

- 3** Dans la course de survie, la transformation numérique s'est accélérée, ses défis aussi
- 4** Les entreprises migrent vers le cloud à un rythme sans précédent
- 5** Le manque de compétences liées au cloud est le principal défi à relever pour tirer pleinement parti des avantages du cloud
- 6** Avantages financiers d'une bonne approche du cloud par rapport aux coûts d'une mauvaise approche
- 7** Obtenir une véritable expérience cloud, n'importe où
- 8** Percer le brouillard : clarifier l'utilisation du cloud
- 9** Un groupe hospitalier met à niveau un système hérité sur site avec HPE Synergy et HPE GreenLake
- 10** Les avantages du cloud ne sont pas limités au cloud
- 11** Rester sur site, fonctionner comme le cloud et combler le fossé technologique pour les PME
- 12** Les solutions cloud intelligentes s'appliquent au secteur public et aux entreprises
- 13** Prochaines étapes pour créer une expérience cloud

## Dans la course de survie, la transformation numérique s'est accélérée, ses défis aussi

Lors d'une enquête de Frost & Sullivan, il a été constaté que 90 % des entreprises avaient entrepris une transformation numérique. Malgré cela, de nombreuses entreprises ont du mal à moderniser avec succès leurs opérations et leurs expériences client.

Alors que de nombreuses entreprises s'appuient sur des stratégies numériques depuis des années, le passage soudain en 2020 au télétravail et à l'expérience client virtuelle a accéléré les stratégies de transformation. En 2020, les principaux objectifs des entreprises reflétaient un recentrage sur l'amélioration de l'efficacité opérationnelle, de l'expérience client et de la productivité des employés.

En réponse à ces nouveaux impératifs, les entreprises se sont précipitées vers le cloud pour mettre en œuvre leurs projets. En conséquence, bon nombre d'entre elles ont été confrontées à des difficultés, telles que la nécessité de rapatrier des charges de travail, l'exposition de vulnérabilités de cybersécurité et la montée en flèche des coûts.

### ENQUÊTE CLOUD 2020 DE FROST & SULLIVAN SUR LES PRINCIPAUX OBJECTIFS STRATÉGIQUES

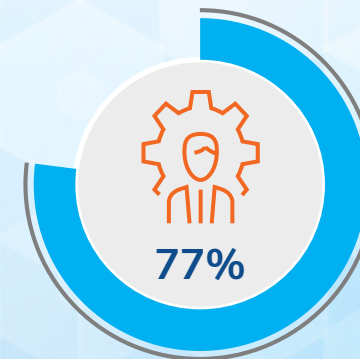
Objectifs stratégiques considérés comme « cruciaux » ou « très importants »



Améliorer la qualité et l'efficacité des processus opérationnels



Améliorer l'expérience client



Améliorer la productivité des employés

Source : Données de Frost & Sullivan, sauf indication contraire

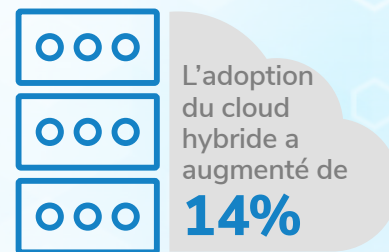
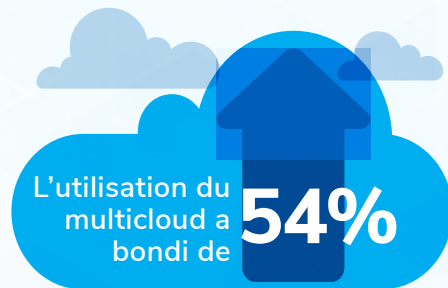
## Les entreprises migrent vers le cloud à un rythme sans précédent



**58 % des entreprises utilisent des centres de données sur site.**

Cependant, l'exploitation du cloud pour une utilisation des données et une gestion des applications évolutives et agiles se développe à une vitesse fulgurante.

**Tous secteurs d'activité confondus en 2020**



**56%**

des entreprises utilisent des services cloud hébergés, et



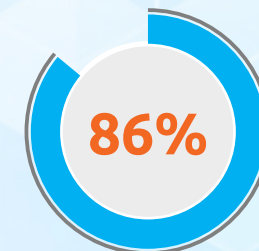
**52%**

utilisent l'infrastructure de cloud public en tant que service (IaaS).

**D'ici 2025**



des entreprises utiliseront des services hybrides, et



utiliseront l'IaaS public.



**Les services financiers** ont connu l'une des plus fortes augmentations de l'adoption du multicloud : **+70 % par rapport à l'année précédente.**

**La fabrication** a connu l'une des plus fortes croissances de l'utilisation du cloud hybride : **+26 % par rapport à 2019.**



Source : Données de Frost & Sullivan, sauf indication contraire

## Le manque de compétences liées au cloud est le principal défi à relever pour tirer pleinement parti des avantages du cloud

Les entreprises connaissent la valeur de la migration vers le cloud, mais elles sont aux prises avec l'expertise nécessaire pour mettre en œuvre des stratégies cloud. En raison de la vitesse à laquelle les technologies progressent, plus de deux fois plus d'entreprises déclarent aujourd'hui manquer de compétences internes pour la mise en œuvre de stratégies cloud par rapport à il y a deux ans.

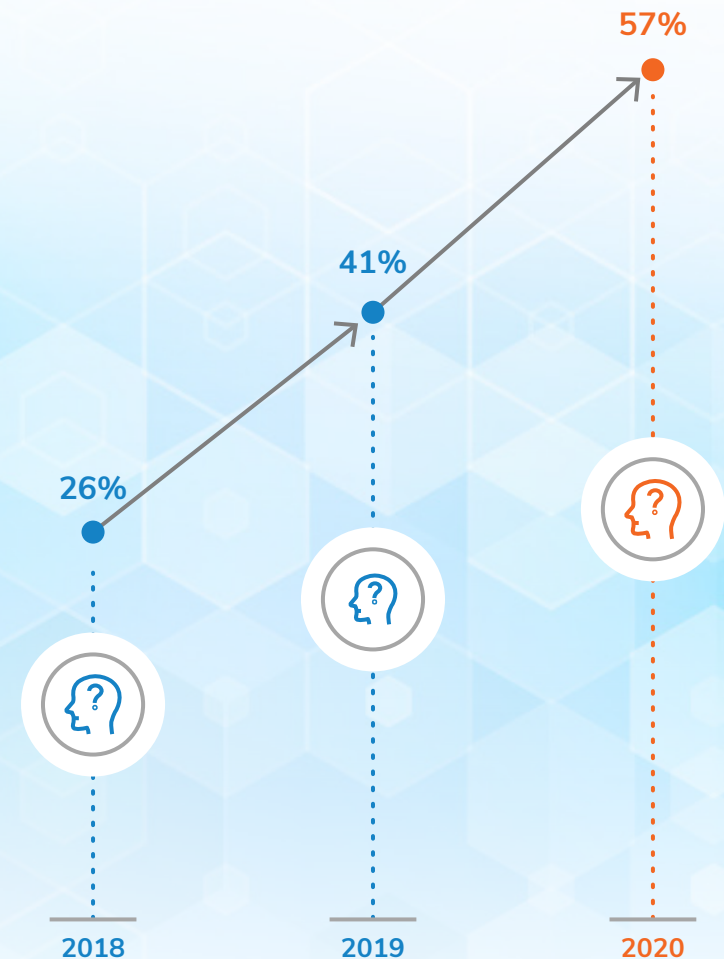
38 % des entreprises citent également des difficultés techniques au-delà de leurs capacités comme la principale raison du rapatriement sur site d'applications cloud.

### LES TROIS PRINCIPAUX DÉFIS DE MISE EN ŒUVRE D'UNE STRATÉGIE CLOUD EN 2020



Si la maîtrise des coûts et la conformité figurent en tête des impératifs, **SUIVRE LE RYTHME DES TECHNOLOGIES EST UNE PRÉOCCUPATION IMPORTANTE POUR PRÈS DES DEUX TIERS DES ENTREPRISES.**

### ENTREPRISES CITANT LE MANQUE DE COMPÉTENCES COMME UN OBSTACLE SIGNIFICATIF À LA MISE EN ŒUVRE D'UNE STRATÉGIE CLOUD



Source : Données de Frost & Sullivan, sauf indication contraire

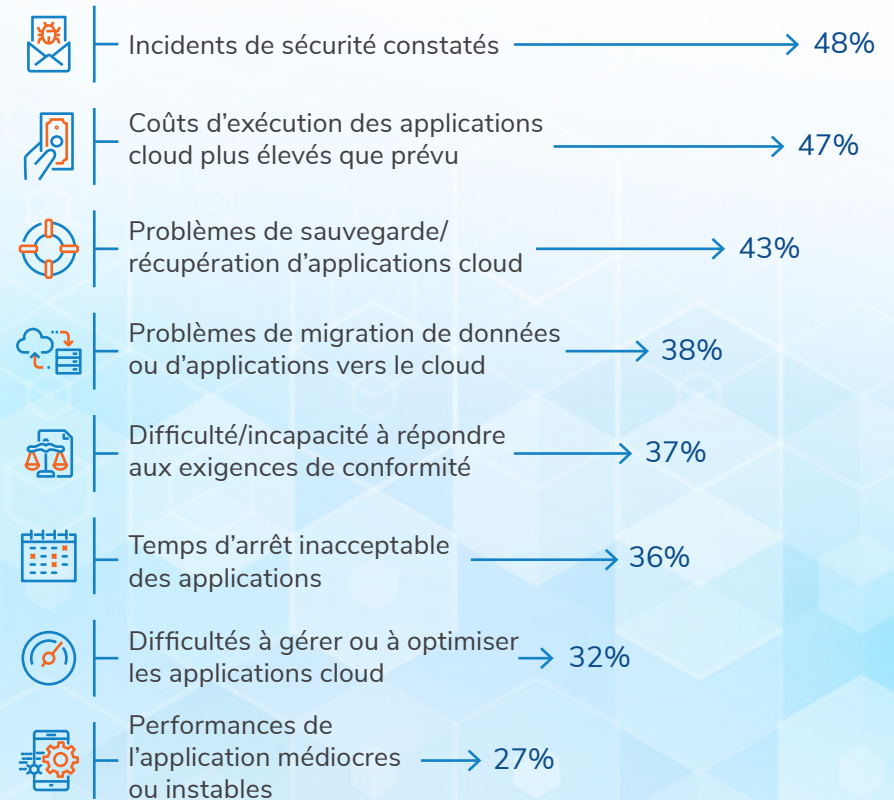
## Avantages financiers d'une bonne approche du cloud par rapport aux coûts d'une mauvaise approche

La réduction des coûts est systématiquement considérée comme l'une des principales raisons de l'adoption du cloud. Les frais liés à l'utilisation du cloud peuvent augmenter ou diminuer selon l'activité, ce qui réduit le risque de dépassement budgétaire, comme cela peut arriver avec l'extension du centre de données sur site.

Cependant, être mal préparé pour la migration vers le cloud peut se révéler coûteux, vu les taux élevés de rapatriement des charges de travail.

- ▶ 59 % des entreprises ont dû rapatrier des charges de travail, et 30 % envisagent de le faire.
- ▶ Des problèmes de sécurité, de coûts et de sauvegarde sont principalement à l'origine du rapatriement des charges de travail.
- ▶ Malgré ces problèmes, près de la moitié des nouvelles charges de travail (49,8 %) sont exécutées sur le cloud, avec des applications basées sur le cloud qui devraient dépasser les applications sur site dans les années à venir.

### PRINCIPALES RAISONS DE RAPATRIER UNE CHARGE DE TRAVAIL



**LE « BON » CLOUD N'EST PEUT-ÊTRE PAS UN CLOUD PUBLIC :** les entreprises peuvent bénéficier d'une expérience cloud qui leur est apportée avec tous les avantages du cloud en termes d'agilité, de flexibilité et d'évolutivité sans les risques d'une migration autonome vers un cloud public.

Source : Données de Frost & Sullivan, sauf indication contraire

## Obtenir une véritable expérience cloud, n'importe où

Le cloud n'est pas un lieu ; il s'agit d'un arrangement stratégique d'exécution de processus avec une évolutivité, une agilité et une valeur supérieures par rapport aux méthodes alternatives définies par une infrastructure, un stockage ou des paramètres de calcul limités.

Une véritable « expérience cloud » doit être définie moins par sa composition et plus par la valeur qu'elle apporte aux opérations et aux objectifs commerciaux.



### ÉVOLUTIVITÉ, AGILITÉ ET RAPIDITÉ

Une expérience cloud idéale augmente (et réduit) la puissance de calcul et fournit une structure tarifaire évolutive (« pay-as-you-grow ») avec une transparence des capacités et des coûts. Le fonctionnement à la vitesse du cloud offre aux entreprises des avantages inégalés en permettant de mettre à niveau un système ou de lancer une nouvelle application rapidement, plutôt que de passer des mois à déployer du matériel et à renforcer des équipes.

### LIBRE-SERVICE

Autre avantage d'une expérience cloud avancée : un mécanisme grâce auquel les utilisateurs peuvent traiter leurs demandes en libre-service dans le cadre de paramètres sécurisés et prédéfinis. L'automatisation basée sur l'IA pilote cette capacité, permet d'exécuter des tâches plus rapidement et avec plus de précision que les systèmes manuels, et libère des ressources informatiques précieuses pour travailler sur des projets de plus grande valeur tout en garantissant un accès et un système de sécurité plus cohérents et plus robustes aux systèmes.

### UNE EXPÉRIENCE GÉRÉE ET PERSONNALISÉE

Les principaux fournisseurs de services cloud modernes répondent de manière optimale aux besoins spécifiques des entreprises en matière de charge de travail, en allant au-delà des technologies et des solutions à usage général. Les fournisseurs de solutions avancées aident à éviter des situations de rapatriement ou des pannes d'applications coûteuses pour les entreprises ne disposant pas des compétences nécessaires pour transférer des applications existantes vers le cloud ou en créer de nouvelles conçues pour le cloud.

Source : Données de Frost & Sullivan, sauf indication contraire

## Percer le brouillard : clarifier l'utilisation du cloud

### ► PROFITER DES AVANTAGES DU CLOUD NE NÉCESSITE PAS UNE MIGRATION COMPLÈTE VERS UN CLOUD PUBLIC

Certaines entreprises hésitent à utiliser le cloud car elles ont déjà investi massivement dans une infrastructure sur site, craignent d'être exposées à des problèmes de réglementation ou de conformité concernant la sécurité du cloud, ou manquent de compétences en interne pour gérer des applications cloud. Cependant, les entreprises peuvent obtenir la même agilité, la même évolutivité et même la structure tarifaire avec paiement à l'utilisation du cloud avec les solutions de cloud hybride (et même les solutions entièrement sur site) des principaux fournisseurs.

### ► MIGRER VERS LE CLOUD SANS AUGMENTER LES EXIGENCES EN MATIÈRE DE COMPÉTENCES DES ÉQUIPES INTERNES

Les entreprises qui migrent vers un hyperscaler public sans l'aide d'un fournisseur de solutions d'entreprise risquent ne pas avoir le soutien dont elles ont besoin à des fins d'exploitation, de mise à l'échelle ou de cybersécurité. Enrôler un partenaire qui apporte le cloud à l'entreprise permet d'éviter ce problème et d'améliorer l'expérience informatique en la rendant plus simple et plus efficace qu'auparavant.

### ► LE RECOURS À UN FOURNISSEUR DE SOLUTIONS ASSURE LA CONTINUITÉ DES OPÉRATIONS ET DES APPLICATIONS

L'approche qui consiste à faire appel à un fournisseur de solutions apportant les avantages du cloud à l'entreprise prend généralement moins de temps que de demander à une équipe interne de transférer des applications vers le cloud de manière fragmentée, ce qui peut provoquer davantage de perturbations : risques de rapatriement de flux de travail, de création involontaire de vulnérabilités de sécurité et d'augmentation de la dette technique. Quel que soit l'état actuel des données et des systèmes d'une entreprise, se tourner vers un partenaire de confiance peut réduire les coûts et accélérer la transformation numérique de l'entreprise.

ES ÉTUDES DE CAS SUIVANTES ILLUSTRENT COMMENT BÉNÉFICIER DES AVANTAGES DU CLOUD MALGRÉ DES CIRCONSTANCES VARIÉES.



Source : Données de Frost & Sullivan, sauf indication contraire



## Un groupe hospitalier met à niveau un système hérité sur site avec HPE Synergy et HPE GreenLake

En tant que l'un des principaux établissements de santé d'Amérique latine, San Vicente Fundación en Colombie est au service des populations à haut risque et exécute des procédures très complexes, notamment pour les greffes, la neurochirurgie fonctionnelle et les traitements oncologiques. Composé de deux grands campus, cet établissement compte plus de 700 médecins et spécialistes et 1 300 infirmières. Il gère plus de 200 000 rendez-vous par an. Dans ce contexte, ses hôpitaux sont aux prises avec des volumes élevés de données sensibles sur les patients : ils traitent plus de 4 500 ordonnances médicales par jour.

Le groupe hospitalier s'est rendu compte qu'il devait accélérer sa transformation numérique en raison de sa population croissante de patients, de la modernisation accrue des procédures et des dossiers, et de l'intensification des exigences réglementaires relatives aux informations des patients. De plus, les systèmes de San Vicente Fundación étaient lents et peu fiables, et les responsables informatiques voulaient la vitesse et la flexibilité d'une solution basée sur le cloud. Cependant, la migration vers un cloud public n'était pas viable en raison de l'ambiguïté des lois colombiennes sur la confidentialité des dossiers médicaux. Par conséquent, San Vicente Fundación a fait appel à l'un de ses partenaires en place, HPE, pour une expérience cloud avec une infrastructure sur site via une suite de services. Par exemple, **HPE Synergy** a fourni une capacité de calcul améliorée avec moins d'espace de stockage de données. En tant que leader mondial des migrations SAP, HPE a mis en œuvre l'environnement SAP HANA souhaité dans les systèmes hospitaliers, tels que l'ERP, les tests de qualité et la gestion de la relation client. Le coût étant un aspect important pour l'établissement à but non lucratif, **HPE GreenLake** a proposé un modèle de tarification de type cloud, avec paiement à l'utilisation, pour la solution sur site.

HPE offre une disponibilité à 100 % et une expérience simplifiée, tout en étant jusqu'à quatre fois plus rapide que le système précédent. Le personnel informatique est plus productif avec un seul fournisseur, un système de réseau centralisé réduit la complexité de la plateforme, et la mise à l'échelle et l'ajout de serveurs sont plus rapides. Cela permet au groupe hospitalier de consacrer moins de temps et de ressources au stockage des données et aux opérations connexes, et d'améliorer ses services de pointe qui sauvent des vies.

### HÔPITAUX : UNE NOUVELLE FRONTIÈRE DANS L'INNOVATION NUMÉRIQUE\*



L'informatique médicale de précision a globalement dépassé **5 Md \$ en 2020.**

Les thérapies géniques devraient croître **de 33 % par an jusqu'en 2024.**



**La télésanté** va globalement dépasser **50 Md \$ en 2021**, grâce notamment aux options de soins virtuels.

**Plus d'un tiers des interactions avec les patients devraient être virtuelles.**



\*Source : Frost & Sullivan, « Developing Innovative ROI Streams and Patient-centric Virtual Care Approaches will Shape the Global Healthcare Industry », mars 2021  
[https://www.hpe.com/psnow/doc/a50000508enw?jumpid=in\\_lit-psnow-red](https://www.hpe.com/psnow/doc/a50000508enw?jumpid=in_lit-psnow-red)

## Les avantages du cloud ne sont pas limités au cloud

Les événements sans précédent de la pandémie de COVID-19 ont souligné la complexité de la mise au point et de la distribution des vaccins. La génération, l'utilisation et la sécurité des données jouent un rôle essentiel dans ce secteur.

La sécurité et la redondance des informations et des applications, ainsi que la visibilité sur l'ensemble de l'organisation, sont un défi pour le secteur. De nombreux grands fabricants mondiaux qui dominent le paysage sont le résultat d'années d'activités de fusion et acquisition (M&A), aboutissant à des réseaux complexes de filiales, de régions, de produits et de partenaires de la chaîne de valeur.

Ils sont tous soumis à des réglementations différentes et comptent des utilisateurs et des centres de données répartis sur des dizaines, voire des centaines de sites. En raison de fortes exigences réglementaires et de cybersécurité, les grandes sociétés pharmaceutiques et leurs partenaires écosystémiques doivent souvent conserver au moins une partie de leurs données, systèmes et applications sur site.

Une grande entreprise pharmaceutique a identifié le besoin de rationaliser ses opérations et de créer un écosystème de données plus sain. Elle s'est tournée vers la solution Synergy de HPE pour répondre à ce besoin tout en respectant les restrictions sur site. HPE Synergy a apporté les avantages du cloud en termes de gestion des actifs et de redondance, ainsi que d'évolutivité, en créant un cloud privé sur site intégrant de manière transparente des ressources disparates. Cette solution d'« infrastructure composable » a commencé à être mise en œuvre en 2018. Elle a permis à l'entreprise pharmaceutique d'être mieux à même de faire face aux événements de 2020, tout en l'aidant à créer une organisation plus stable et efficace pour la mise au point de nouveaux traitements et la recherche.

### FAITS PHARMACEUTIQUES : DES DÉFIS PARTICULIERS EXIGENT DES SOLUTIONS DE DONNÉES SUR SITE ET DES STRATÉGIES ROBUSTES



#### Les violations de données seraient catastrophiques pour l'entreprise :

une protection exceptionnelle de la cybersécurité des informations sur les patients et de la propriété intellectuelle est nécessaire.

#### La confidentialité et l'utilisation des données

sont soumises à des contraintes réglementaires strictes.

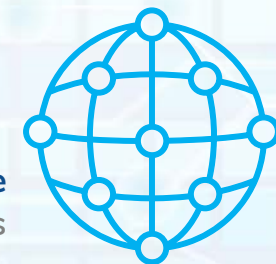


#### Diverses exigences gouvernementales

imposent de conserver des archives pendant 10 - 15 ans.



La création de grands acteurs mondiaux par l'activité M&A signifie que des données peuvent être conservées sur des centaines de sites dans le monde et soumises à diverses réglementations.



Source : Données de Frost & Sullivan, sauf indication contraire

## Rester sur site, fonctionner comme le cloud et combler le fossé technologique pour les PME

Les petites et moyennes entreprises (PME) jouent un rôle clé dans l'économie mondiale et constituent pourtant un marché mal desservi pour les solutions d'infrastructure de données avancées. Les fournisseurs de cloud hyperscale peuvent ne pas trouver beaucoup d'avantages dans des services personnalisés qui ne s'appliquent qu'à quelques petites entreprises et ne peuvent pas réaliser d'économies d'échelle. De plus, les PME n'ont souvent pas les compétences nécessaires pour créer, exécuter, gérer et sécuriser des charges de travail sur le cloud ou sur site.

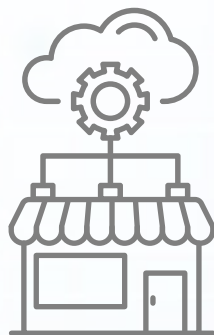
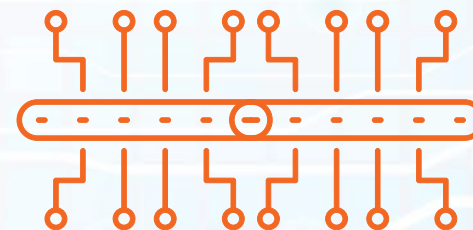
### LES PME ONT TOUT À GAGNER DES EXPÉRIENCES DE TYPE CLOUD



**Les PME emploient 60 % ou plus** des travailleurs dans la plupart des pays.\*

### L'« infrastructure composable »

relie différents serveurs, réseaux et systèmes de stockage **dans une solution transparente.**



Les PME peuvent reconnaître qu'elles ont besoin de services de type cloud, mais un basculement complet pourrait être coûteux. **L'offre d'expériences de type cloud, quelle que soit l'infrastructure, les aide à être compétitives.**

\*Source : Facebook/OCDE/Banque mondiale (2020), « The Future of Business Survey », disponible sur : <https://dataforgood.fb.com/tools/future-of-business-survey/>  
Autres sources : Frost & Sullivan et HPE

## Les solutions cloud intelligentes s'appliquent au secteur public et aux entreprises

Les avantages des solutions connectées et basées sur les données vont bien au-delà du secteur privé : dans le cadre de leurs efforts visant à créer des sociétés plus saines et plus inclusives, les communes, départements et régions s'appuient de plus en plus sur des capteurs intelligents, des applications et le cloud pour gérer le trafic, réduire le temps d'intervention en cas d'urgence, améliorer leur empreinte environnementale et rendre les services accessibles à tous. En Australie, l'État de Victoria est à la pointe de la modernisation. La ville principale de Victoria, Melbourne, est l'une des villes les plus intelligentes et les plus connectées au monde, selon une étude de Frost & Sullivan.

En 2008, le gouvernement victorien a créé une entreprise publique, Cenitex, pour fournir des services numériques avancés et sécurisés à plus de 35 000 fonctionnaires sur des centaines de sites. Alors que le volume et la criticité des données continuaient d'augmenter en raison des nouveaux systèmes, appareils et utilisateurs, Cenitex a reconnu

qu'il lui fallait une infrastructure plus flexible et sécurisée pour l'avenir. L'entreprise avait besoin d'une solution qui lui apporterait le cloud et éviterait ainsi les développements sur site coûteux et chronophages.

HPE a fourni à Cenitex HPE GreenLake, qui crée une expérience cloud flexible, évolutive et sécurisée, permettant à Cenitex de se développer avec des coûts proportionnels à cette croissance. HPE a également fourni HPE Synergy, une infrastructure composable qui gère et optimise les actifs restants du centre de données de Cenitex. Cenitex peut désormais s'engager pleinement dans des solutions de gouvernement intelligent nouvelles et avancées, sans craindre des coûts excessifs ou la perte de fonctionnalités. Avant même que la mise en œuvre ne soit terminée, Cenitex a constaté des améliorations en termes de disponibilité et de performances, ainsi qu'une remarquable réduction de son empreinte sur site, devenue 15 fois plus petite.

### PROFIL DE VILLE INTELLIGENTE ET CONNECTÉE

Melbourne a une stratégie solide et axée sur les données pour améliorer la mobilité avec des services tels que des chargeurs de véhicules électriques à énergie renouvelable et des services de « e-hailing », de covoiturage et de micro-mobilité.

La ville teste également des véhicules autonomes avec l'Australian Integrated Multimodal Ecosystem, l'université La Trobe (essai de bus autonome) et le groupe Transurban (essais de véhicules connectés et autonomes).



### LES VILLES INTELLIGENTES INVESTISSENT DANS LES TECHNOLOGIES

Les principales technologies au service des villes intelligentes sont **l'intelligence artificielle (IA)** et les **communications 5G**.



L'Estonie est un leader mondial du **gouvernement intelligent**, avec **plus de 99 %** de ses services publics numérisés.\*



D'ici 2025, les villes connectées investiront **327 Md \$** dans les nouvelles technologies.\*

\*Source : Frost & Sullivan, Future of Connected Living, février 2021

## Prochaines étapes pour créer une expérience cloud

Toutes les entreprises, des PME locales aux géants multinationaux, ont besoin d'évolutivité, d'agilité et d'un faible coût total de possession. Que l'entreprise conserve du matériel sur site, souhaite migrer vers le cloud ou préfère un scénario hybride, obtenir les avantages du cloud en tant que résultat dominera probablement les conversations dans les années à venir.

Frost & Sullivan recommande aux entreprises d'évaluer leur situation actuelle, d'explorer leur potentiel, puis de s'engager avec un fournisseur de solutions qui leur permettra d'aller de l'avant. Une solution telle que HPE GreenLake apporte le meilleur du cloud à l'entreprise, en utilisant les bons composants d'infrastructure pour obtenir un résultat optimal. Le bon partenaire peut accélérer la transformation numérique de l'entreprise tout en l'aidant à maîtriser les coûts et en lui permettant de fonctionner plus efficacement et de générer de nouvelles sources de revenus plus rapidement que la concurrence. C'est probablement pourquoi, en 2020, 64 % des entreprises avaient, à un moment donné, engagé un conseiller cloud tiers, et 27 % envisageaient de le faire.



### ÉVALUEZ VOTRE SITUATION ACTUELLE

Les ressources sur site peuvent-elles croître avec l'entreprise ? Sont-elles flexibles, sécurisées et évolutives, ou statiques et disparates ? Les initiatives cloud ont-elles été fructueuses ou ont-elles conduit à un rapatriement coûteux ?



### LES RÉSULTATS COMPTENT PLUS QUE L'INFRASTRUCTURE

Les solutions intelligentes facilitent la croissance et l'innovation, tandis que l'infrastructure est simplement la voie pour y parvenir. Identifiez d'abord les besoins de l'entreprise et faites appel à un fournisseur de solutions capable de répondre à ces besoins rapidement avec des frais et une puissance de calcul en phase avec la croissance de l'entreprise.



### COMMUNIQUEZ AVEC LES PARTIES PRENANTES

Il est facile de commencer avec les avantages liés à l'informatique et de reléguer les autres équipes à plus tard dans le processus. Cependant, comprendre les priorités dans l'ensemble de l'organisation empêche les problèmes imprévus de devenir des obstacles et simplifie la sélection des fournisseurs.

La plupart des fournisseurs de solutions vanteront une sécurité renforcée et une mise en œuvre simplifiée pour les équipes informatiques, mais qu'en est-il des structures tarifaires évolutives qui répondent aux préoccupations des directeurs financiers ? Le fournisseur a-t-il travaillé dans le même secteur vertical et peut-il parler dans la même langue que celle des opérations ? La haute direction bénéficiera-t-elle d'une meilleure visibilité organisationnelle et les équipes de conformité bénéficieront-elles de capacités d'audit plus rapides et plus précises ? Comprendre la capacité d'un partenaire à s'adapter à l'entreprise se traduit par un processus plus fluide et un retour sur investissement plus rapide.

## À PROPOS DE HPE

Les services cloud HPE GreenLake offrent aux clients une base solide pour mener une transformation numérique via une plate-forme « as-a-service » élastique qui peut s'exécuter sur site, à la périphérie ou dans une installation de colocation. HPE GreenLake combine la simplicité et l'agilité du cloud avec la gouvernance, la conformité et la visibilité qui accompagnent l'informatique hybride. HPE GreenLake propose une gamme de services cloud qui accélèrent l'innovation, notamment des services cloud pour le calcul, la gestion des conteneurs, la protection des données, le calcul haute performance (HPC), le machine learning, la mise en réseau, SAP HANA, le stockage, la VDI, les serveurs « bare metal » et les machines virtuelles. L'activité HPE GreenLake Cloud Services connaît une croissance rapide avec plus de 4,5 Md \$ de valeur totale des contrats et plus de 830 partenaires vendant HPE GreenLake. Aujourd'hui, HPE GreenLake compte plus de 1 000 clients dans 50 pays, dans tous les secteurs et toutes les tailles d'organisation, y compris les entreprises classées Fortune 500, les organisations gouvernementales et du secteur public, et les entreprises émergentes.

Pour en savoir plus sur HPE GreenLake, rendez-vous sur: <https://www.hpe.com/us/en/greenlake.html>.

La croissance est un voyage. Nous sommes votre guide.

Depuis plus de six décennies, Frost & Sullivan fournit des informations utiles aux entreprises, aux gouvernements et aux investisseurs. Il en ressort un flux d'opportunités de croissance innovantes qui leur permettent de maximiser leur potentiel économique, de naviguer dans les mégatendances émergentes et de façonner un avenir basé sur une croissance durable.

[Contactez-nous : lancez la discussion](#)

©2021 Frost & Sullivan.

## SILICON VALLEY

3211 Scott Blvd  
Suite 203  
Santa Clara, CA 95054  
Tel +1 650.475.4500

## SAN ANTONIO

7550 West Interstate 10  
Suite 400  
San Antonio, TX 78229  
Tel +1 210.348.1000

## PARIS

24, rue de Londres  
75009 Paris  
Tel +33 (0)1 42 81 54 50